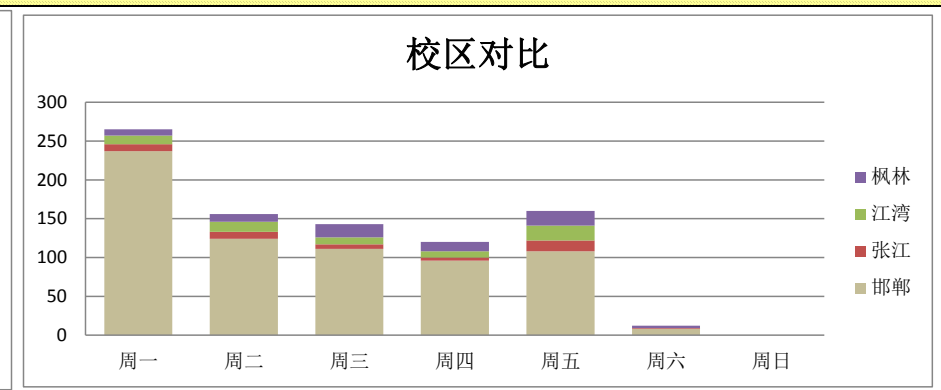
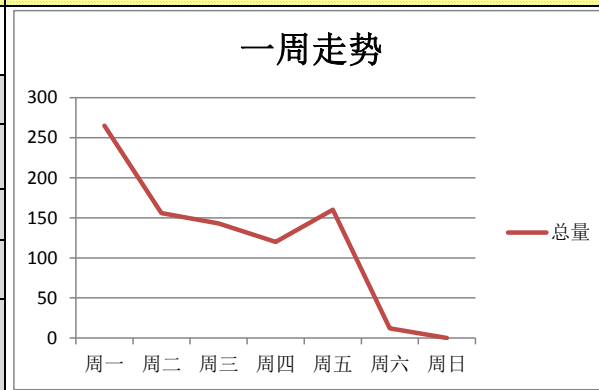


运行服务数据统计周报【2012年12月3日-9日】

一周总体数据

服务类别	邯郸	张江	江湾	枫林	总计
接听电话	242	18	24	38	322
处理邮件	287	0	7	0	294
接待用户	128	16	22	18	184
外出服务	27	9	7	13	56
总计	684	43	60	69	856

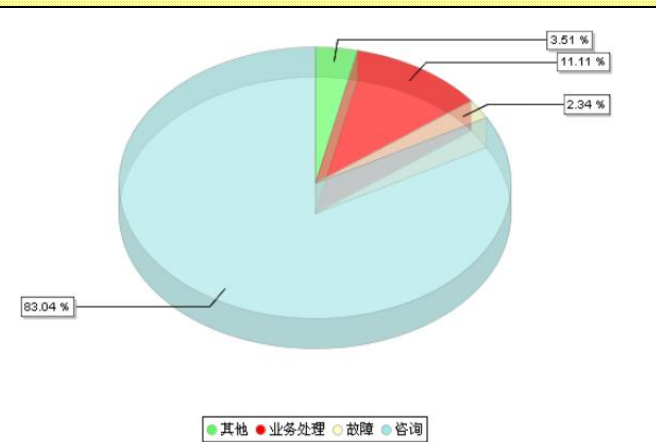
一周走势及四校区对比图表



一周主要事件

日期	星期	重大故障	重要服务支持
3	周一		封禁邮箱10个, 原因对外发送大量垃圾邮件
4	周二		
5	周三	网络故障, 后恢复	
6	周四		
7	周五		19:00-20:00 校园信息门户系统停机发布
8	周六		
9	周日		

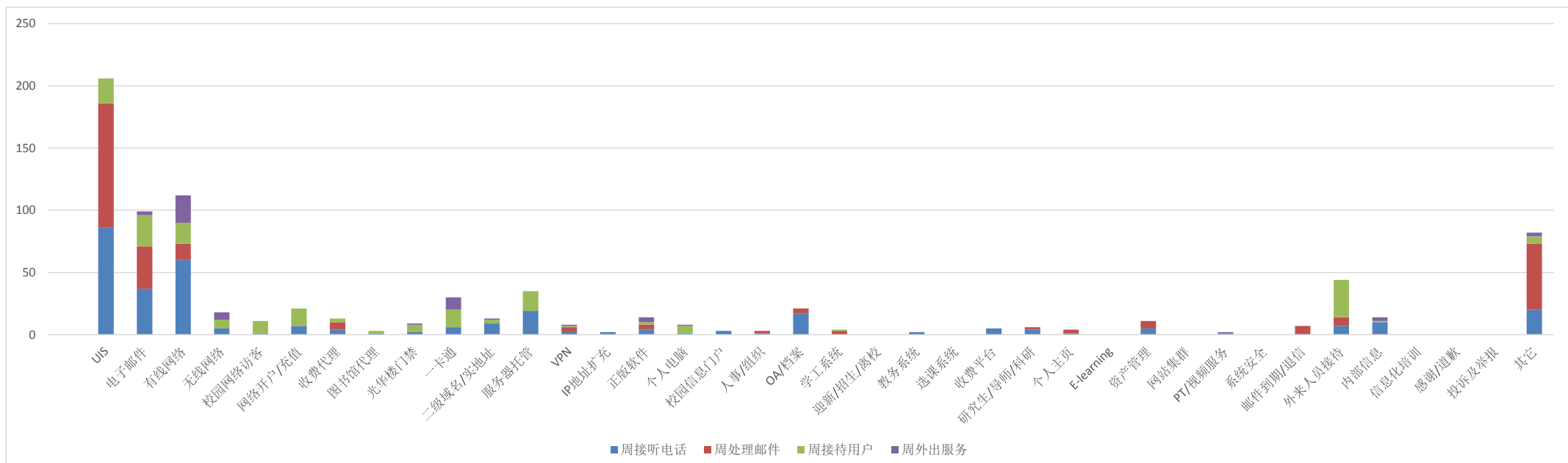
minicall电话类型统计



服务类型及业务分类一周统计

类别	UIS	电子邮件	有线网络	无线网络	校园网络访客	网络开户/充值	收费代理	图书馆代理	光华楼门禁	一卡通	二级域名/实地	服务器托管	VPN	IP地址扩充	垃圾邮件	正版软件	个人电脑	校园信息门户	人事/组织	O A/档案	学工系统	迎新/招生/离校	教务系统	选课系统	收费平台	研究生/导师/科研	个人主页	E-learning	资产管理	网站集群	PT/视频服务	系统安全	邮件到期/退信	外来人员接待	内部信息	信息化培训	感谢/道歉	投诉及举报	其它	备注	四校区合计	邯郸校区	张江校区	江湾校区	枫林校区
周接听电话	86	37	60	5	1	7	4	1	2	6	9	19	2	2	0	4	1	3	1	17	0	0	2	0	5	4	1	0	5	0	1	0	7	10	0	0	0	20	0	322	242	18	24	38	
周处理邮件	100	34	13	0	0	0	6	0	0	0	0	0	4	0	45	4	0	0	2	4	3	0	0	0	0	2	3	0	6	0	0	7	7	0	0	0	53	1	294	287	0	7	0		
周接待用户	20	25	17	7	10	14	3	2	6	14	3	16	1	0	0	2	6	0	0	0	1	0	0	0	0	0	0	0	0	0	0	30	1	0	0	0	6	0	184	128	16	22	18		
周外出服务	0	3	22	6	0	0	0	0	1	10	1	0	1	0	0	4	1	0	0	0	0	0	0	0	0	0	0	0	0	1	0	0	3	0	0	3	0	56	27	9	7	13			
周合计	206	99	112	18	11	21	13	3	9	30	13	35	8	2	45	14	8	3	3	21	4	0	2	0	5	6	4	0	11	0	2	0	7	44	14	0	0	82	1	856	684	43	60	69	

业务分类图



一周汇总数据

日期	类别	UIS	电子邮件	有线网络	无线网络	校园网络访客	网络开户/充值	收费代理	图书馆代理	光华楼门禁	一卡通	二级域名/实地址	服务器托管	VPN	IP地址扩充	垃圾邮件	正版软件	个人电脑	校园信息门户	人事/组织	OA/档案	学工系统	迎新/招生/离校	教务系统	选课系统	收费平台	研究生/导师/科研	个人主页	E-learning	资产管理	网站集群	PT/视频服务	系统安全	邮件到期/退信	外来人员接待	内部信息	信息化培训	感谢/道歉	投诉及举报	其它	备注	每日校区分项合计	邯郸分项总计	张江分项总计	江湾分项总计	枫林分项总计
3	接听电话	18	5	12	1	0	3	1	0	1	4	1	5	1	1	0	2	0	3	1	1	0	0	0	0	0	1	0	0	0	0	0	0	0	1	6	0	0	0	6	0	74	57	4	5	8
	处理邮件	32	13	4	0	0	0	4	0	0	0	0	0	2	0	9	0	0	0	2	0	0	0	0	0	0	0	0	0	5	0	0	0	1	0	0	0	0	32	1	105	105	0	0	0	
	接待用户	3	9	8	6	10	3	2	0	2	7	0	4	0	0	0	0	2	0	0	0	0	0	0	0	0	0	0	0	0	0	0	0	0	19	0	0	0	0	0	0	75	65	4	6	0
	外出服务	0	2	2	0	0	0	0	0	0	5	0	0	0	0	0	0	2	0	0	0	0	0	0	0	0	0	0	0	0	0	0	0	0	0	0	0	0	0	0	0	11	10	1	0	0
4	接听电话	11	7	19	1	1	1	0	0	0	1	1	3	0	0	0	0	0	0	0	5	0	0	0	0	2	1	0	0	1	0	0	0	0	0	0	0	0	2	0	56	44	1	3	8	
	处理邮件	12	8	0	0	0	0	0	0	0	0	0	0	0	10	0	0	0	0	0	0	0	0	0	0	0	0	0	0	0	0	0	2	3	0	0	0	17	0	52	49	0	3	0		
	接待用户	5	4	2	0	0	8	0	0	0	3	0	2	0	0	0	1	0	0	0	0	0	0	0	0	0	0	0	0	0	0	0	0	8	1	0	0	0	0	0	34	25	5	4	0	
	外出服务	0	1	8	0	0	0	0	0	0	0	1	0	1	0	0	0	0	0	0	0	0	0	0	0	0	0	0	0	0	0	0	0	0	3	0	0	0	0	0	14	6	3	3	2	
5	接听电话	15	14	9	0	0	2	2	0	1	0	3	4	0	0	0	1	0	0	2	0	0	0	0	2	1	0	0	2	0	0	0	0	0	0	0	0	6	0	64	49	2	2	11		
	处理邮件	17	8	0	0	0	0	0	0	0	0	0	0	0	12	3	0	0	0	0	0	0	0	0	0	0	1	0	0	0	0	0	0	0	0	0	0	0	0	41	41	0	0	0		
	接待用户	4	2	4	0	0	3	1	1	1	2	1	4	0	0	0	3	0	0	0	0	0	0	0	0	0	0	0	0	0	0	0	0	1	0	0	0	3	0	30	18	1	5	6		
	外出服务	0	0	5	1	0	0	0	0	0	1	0	0	0	0	0	1	0	0	0	0	0	0	0	0	0	0	0	0	0	0	0	0	0	0	0	0	0	0	8	3	3	2	0		

6	接听电话	17	7	7	2	0	1	0	1	0	1	0	2	0	0	0	0	7	0	0	1	0	1	1	0	0	1	0	0	0	0	0	0	0	0	1	0	55	50	0	1	4			
	处理邮件	11	0	0	0	0	0	2	0	0	0	0	2	0	14	0	0	0	2	0	0	0	0	0	1	0	1	0	0	0	1	4	0	0	0	3	0	41	37	0	4	0			
	接待用户	3	5	1	0	0	0	0	2	1	0	2	1	0	0	0	0	0	0	0	0	0	0	0	0	0	0	0	0	0	0	0	0	0	0	1	0	16	5	4	3	4			
	外出服务	0	0	2	0	0	0	0	1	0	0	0	0	0	1	0	0	0	0	0	0	0	0	0	0	0	0	0	1	0	0	0	0	0	0	3	0	8	4	0	0	4			
7	接听电话	24	4	12	1	0	0	1	0	0	0	2	5	1	0	0	0	2	0	0	1	0	0	0	1	0	1	0	1	0	0	6	4	0	0	5	0	71	42	10	13	6			
	处理邮件	24	3	9	0	0	0	0	0	0	0	0	0	0	1	0	0	0	2	3	0	0	0	0	2	1	0	0	0	0	3	0	0	0	0	1	0	49	49	0	0	0			
	接待用户	5	5	2	1	0	0	1	1	1	2	4	0	0	0	1	0	0	0	1	0	0	0	0	0	0	0	0	0	2	0	0	0	0	1	0	27	13	2	4	8				
	外出服务	0	0	5	5	0	0	0	0	2	0	0	0	0	0	1	0	0	0	0	0	0	0	0	0	0	0	0	0	0	0	0	0	0	0	0	0	13	4	2	2	5			
8	接听电话	1	0	1	0	0	0	0	0	0	0	0	0	0	0	0	0	0	0	0	0	0	0	0	0	0	0	0	0	0	0	0	0	0	0	0	0	2	0	1	0	1			
	处理邮件	4	2	0	0	0	0	0	0	0	0	0	0	0	0	0	0	0	0	0	0	0	0	0	0	0	0	0	0	0	0	0	0	0	0	0	0	6	6	0	0	0			
	接待用户	0	0	0	0	0	0	0	0	0	0	0	0	0	0	1	0	0	0	0	0	0	0	0	0	0	0	0	0	0	0	0	0	0	1	0	2	2	0	0	0				
	外出服务	0	0	0	0	0	0	0	0	2	0	0	0	0	0	0	0	0	0	0	0	0	0	0	0	0	0	0	0	0	0	0	0	0	0	0	2	0	0	0	2				
9	接听电话	0	0	0	0	0	0	0	0	0	0	0	0	0	0	0	0	0	0	0	0	0	0	0	0	0	0	0	0	0	0	0	0	0	0	0	0	0	0	0	0	0	0	0	
	处理邮件	0	0	0	0	0	0	0	0	0	0	0	0	0	0	0	0	0	0	0	0	0	0	0	0	0	0	0	0	0	0	0	0	0	0	0	0	0	0	0	0	0	0	0	
	接待用户	0	0	0	0	0	0	0	0	0	0	0	0	0	0	0	0	0	0	0	0	0	0	0	0	0	0	0	0	0	0	0	0	0	0	0	0	0	0	0	0	0	0	0	0
	外出服务	0	0	0	0	0	0	0	0	0	0	0	0	0	0	0	0	0	0	0	0	0	0	0	0	0	0	0	0	0	0	0	0	0	0	0	0	0	0	0	0	0	0	0	0
周接听电话	86	37	60	5	1	7	4	1	2	6	9	19	2	2	0	4	1	3	1	17	0	0	2	0	5	4	1	0	5	0	1	0	0	7	10	0	0	20	0	322	242	18	24	38	
周处理邮件	100	34	13	0	0	0	6	0	0	0	0	4	0	45	4	0	0	2	4	3	0	0	0	0	2	3	0	6	0	0	0	7	7	0	0	0	53	1	294	287	0	7	0		
周接待用户	20	25	17	7	10	14	3	2	6	14	3	16	1	0	0	2	6	0	0	1	0	0	0	0	0	0	0	0	0	0	0	30	1	0	0	0	6	0	184	128	16	22	18		
周外出服务	0	3	22	6	0	0	0	0	1	10	1	0	1	0	0	4	1	0	0	0	0	0	0	0	0	0	0	0	0	0	0	0	0	3	0	0	0	3	0	56	27	9	7	13	
周合计	206	99	##	18	11	21	13	3	9	30	#	35	8	2	45	14	8	3	3	21	4	0	2	0	5	6	4	0	11	0	2	0	7	44	14	0	0	82	1	856	684	43	60	69	

每日汇总数据

星期	每日汇总	UIS	电子邮件	有线网络	无线网络	校园网络访客	网络开户/充值	收费代理	图书馆代理	光华楼门禁	一卡通	二级域名/实地地址	服务器托管	VPN	IP地址扩充	垃圾邮件	正版软件	个人电脑	校园信息门户	人事/组织	OA/档案	学工系统	迎新/招生/离校	教务系统	选课系统	收费平台	研究生/导师/科研	个人主页	E-learning	资产管理	网站集群	PT/视频服务	系统安全	邮件到期/退信	外来人员接待	内部信息	信息化培训	感谢/道歉	投诉及举报	其它	备注	总量	部邮	张江	江湾	枫林
周一	一日汇总	53	29	26	7	10	6	7	0	3	16	1	9	3	1	9	4	2	3	3	1	0	0	0	0	1	0	0	5	0	0	1	20	6	0	0	0	38	1	265	237	9	11	8		
周二	一日汇总	28	20	29	1	1	9	0	0	0	4	2	5	1	0	10	1	0	0	0	5	0	0	0	0	2	1	0	0	1	0	0	2	11	4	0	0	0	19	0	156	124	9	13	10	
周三	一日汇总	36	24	18	1	0	5	3	1	2	3	4	8	0	0	12	4	4	0	0	2	0	0	0	2	1	1	0	2	0	0	0	1	0	0	0	0	9	0	143	111	6	9	17		
周四	一日汇总	31	12	10	2	0	1	2	1	3	2	2	4	3	1	14	3	0	0	0	9	0	0	1	0	1	1	1	0	2	0	1	0	1	4	0	0	0	8	0	120	96	4	8	12	
周五	一日汇总	53	12	28	7	0	0	1	1	1	3	4	9	1	0	0	1	2	0	0	4	4	0	1	0	0	2	2	0	1	0	1	0	3	8	4	0	0	7	0	160	108	14	19	19	
周六	一日汇总	5	2	1	0	0	0	0	0	0	2	0	0	0	0	0	1	0	0	0	0	0	0	0	0	0	0	0	0	0	0	0	0	0	0	0	0	1	0	12	8	1	0	3		
周日	一日汇总	0	0	0	0	0	0	0	0	0	0	0	0	0	0	0	0	0	0	0	0	0	0	0	0	0	0	0	0	0	0	0	0	0	0	0	0	0	0	0	0	0	0	0	0	0

共建信息复旦 真诚服务你我